

R451

Dokumententresor



Einbruchschutz:

Sicherheitsstufe S2 nach EN 14450 und
Sicherheitsstufe B nach VDMA 24992 Ausg. Mai 95

Feuerschutz:

Schutzklasse S 120 P nach EN 1047-1

Fassungsvermögen bis zu 94 Aktenordner.
Durch diverses Zubehör wie ausziehbare
Fachböden, Hängeregistratur, Schubladen usw.
ist eine individuelle Schrankeinrichtung möglich.



Konstruktion

Korpus: doppelwandig 72 mm stark

Tür: mehrwandig 132 mm stark

Verriegelung: 4-seitig sperrend; allseitig über
Riegelwerk

Grundausrüstung

Schloss: Doppelbart-Hochsicherheitsschloss VdS-
Klasse I, inkl. 2 Schlüssel (Länge 120 mm)

Beschlag/Griff: Hängegriff, 60 mm vorstehend

Scharniere: außenliegende Scharniere

Türöffnungswinkel: ca. 180°

Inneneinrichtung: 2 x 4 Fachböden, 1 Trennwand

Verankerung: 2 Bodenbohrungen

Farbe: RAL 7035 lichtgrau (ohne Aufpreis: RAL 7024
graphitgrau, RAL 9006 weißaluminium)

R451

Dokumententresor



Artikel	Modell	Außenmaße *			Innenmaße			Türdurchgang		Verankerung		Gewicht kg	Anzahl Fachböden	Anzahl Ordner	Volumen Liter
		Höhe mm	Breite mm	Tiefe mm	Höhe mm	Breite mm	Tiefe mm	Höhe mm	Breite mm	Boden Anzahl	Rückwand Anzahl				
45100	R451 00 **	1800	1766	560	1504	1609	358	1453	1519	2	-	1215	2 x 4	84	867
45101	R451 01 **	2033	1766	560	1737	1609	358	1686	1519	2	-	1340	2 x 4	94	1001

* Außenmaße ohne Griff und Scharniere ** 2-flügelige Tür

Verschlussoptionen

Standardverschluss



Doppelbartschloss

Optionale Verschlussvarianten gegen Mehrpreis



Mechanisches
Kombinationsschloss

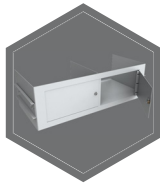


Elektronisches
Kombinationsschloss

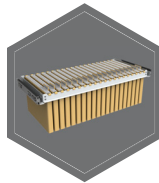


Elektronischeschloss kombiniert mit
mechanischer Revision

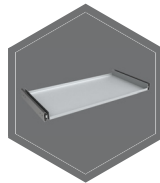
Zubehörartikel gegen Aufpreis



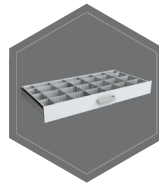
Innentresor mit
Zylinderschloss mit
Trennwand, 2 - Türlig



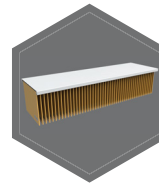
Hängeregistratur auf
Teleskopschienen



Fachboden auf
Teleskopschienen



Individuell einrichtbare
Schublade auf Teles-
kopschienen



Fachboden für
Hängeregistratur



Disketteneinsatz
S60DIS



Gewichts, Farb- und Maßangaben sind unverbindlich. Irrtum, Gewichts-, Maß- und Farbveränderungen vorbehalten. Geringe Gewichts-, Farb- und Maßabweichungen sind produktionsbedingt. Technische Änderungen vorbehalten. Tresore evtl. kopflastig, bei Inbetriebnahme entsprechende Sorgfalt gem. Einbauanleitung walten lassen. Piktogramme stehen Symbolisch für die jeweiligen Merkmale.