

R460

Dokumenten- Wertschutzschrank



Einbruchschutz:

Widerstandsgrad I nach EN 1143-1

Feuerschutz:

Schutzklasse S 120 P nach EN 1047-1

Fassungsvermögen bis zu 67 Aktenordner.
Durch diverses Zubehör wie ausziehbare
Fachböden, Hängeregistratur, Schubladen usw.
ist eine individuelle Schrankeinrichtung möglich.



Konstruktion

Korpus: mehrwandig 72 mm stark

Tür: mehrwandig 132 mm stark

Verriegelung: 4-seitig sperrend; allseitig über
Riegelwerk

Grundausrüstung

Schloss: Doppelbart-Hochsicherheitsschloss VdS-
Klasse I, inkl. 2 Schlüssel (Länge 120 mm)

Beschlag/Griff: Hängegriff, 60 mm vorstehend

Scharniere: außenliegende Scharniere

Türöffnungswinkel: ca. 180°

Türanschlag: rechts bei eintürigen Modellen
(Türanschlag links ohne Aufpreis)

Inneneinrichtung: Fachboden

Verankerung: Modelle 00-05 mit 1 Bodenbohrung,
Modell 06 mit 2 Bodenbohrungen, inkl. Veranke-
rungsmaterial

Farbe: RAL 7035 lichtgrau (ohne Aufpreis: RAL
7024 graphitgrau, RAL 9006 weißaluminium)

R460

Dokumenten- Wertschutzschrank



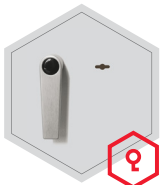
Artikel	Modell	Außenmaße *			Innenmaße			Türdurchgang		Verankerung		Gewicht kg	Anzahl Fachböden	Anzahl Ordner	Volumen Liter
		Höhe mm	Breite mm	Tiefe mm	Höhe mm	Breite mm	Tiefe mm	Höhe mm	Breite mm	Boden Anzahl	Rückwand Anzahl				
46000	R460 00	489	605	560	273	448	358	252	418	1	-	178	1	3 ***	44
46001	R460 01	590	605	560	374	448	358	353	418	1	-	198	1	6	60
46002	R460 02	1050	605	560	769	448	368	730	385	1	-	335	2	12	126
46003	R460 03	1400	794	560	1109	637	358	1063	557	1	-	497	2	24	253
46004	R460 04	1600	794	560	1309	637	358	1263	557	1	-	593	3	26	298
46005	R460 05	1800	794	560	1509	637	358	1463	557	1	-	728	3	33	344
46006	R460 06 **	1800	1350	560	1504	1193	358	1453	1103	2	-	1025	3	67	642

* Außenmaße ohne Griff und Scharniere ** 2-flügelige Tür *** quer

Verschlussoptionen

Standardverschluss

Optionale Verschlussvarianten gegen Mehrpreis



Doppelbartschloss



Mechanisches
Kombinationsschloss



Elektronisches
Kombinationsschloss



Elektronischeschloss kombiniert mit
mechanischer Revision
(Ausser Art. 46000)

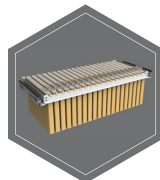
Zubehörartikel gegen Aufpreis



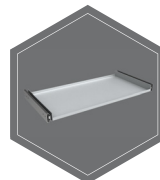
Innentresor mit
Zylinderschloss



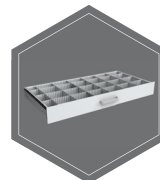
Innentresor mit
Zylinderschloss mit
Trennwand, 2 - Türig



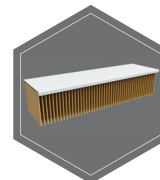
Hängeregistratur auf
Teleskopschienen



Fachboden auf
Teleskopschienen



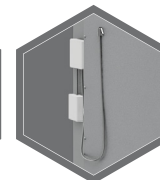
Individuell einrichtbare
Schublade auf Teles-
kopschienen



Fachboden für
Hängeregistratur



Disketteneinsatz
S60DIS



EMA - komponenten



Gewichts, Farb- und Maßangaben sind unverbindlich. Irrtum, Gewichts-, Maß- und Farbveränderungen vorbehalten. Geringe Gewichts-, Farb- und Maßabweichungen sind produktionsbedingt. Technische Änderungen vorbehalten. Tresore evtl. kopplastig, bei Inbetriebnahme entsprechende Sorgfalt gem. Einbauanleitung walten lassen. Piktogramme stehen Symbolisch für die jeweiligen Merkmale.