

R554-5 Panzertür



Einbruchschutz: Grad IV nach Euro-Norm EN 1143-1
Brandschutz: Feuerschutz LFS 30 P nach Euro - Norm EN 15659

Produkt zum Einbau in Wand-bzw. Maueröffnung gemäß Montageanleitung geeignet.
Tür muss wegen Feuerschutz einbetoniert werden.

Produktbeschreibung

Tür: mehrwandig, 130 mm stark
Zarge: doppelwandig, 60 mm stark
Verriegelung: 3-seitig sperrend; dreiseitig über Riegelwerk, Scharnierseite zusätzlich gesichert durch Hintergreifprofil

Grundausrüstung

Schloss: Doppelbart-Hochsicherheitsschloss VdS-Klasse II mit 1 starren und 1 Gelekschlüssel (Länge 170 mm) und zusätzlich mechanisches ZK-Schloss VdS-Klasse II
Beschlag/Griff: Hängegriff 60 mm vorstehend (zzgl. zur Außentiefe)
Scharniere: Aussenliegende Scharniere
Türöffnungswinkel: 180°
Bohrungen: 9 Stck., 4 je Seite und 1 Stck. oben
Lackierung: RAL 7035 lichtgrau





R554-5 Panzertür

Artikel	Modell	Außenmaße *			Türdurchgang		Verankerung			Gewicht kg
		Höhe mm	Breite mm	Tiefe mm	Höhe mm	Breite mm	Links Anzahl	Recht Anzahl	Oben Anzahl	
55450	R554 50	1700	900	300	1594	742	4	4	1	633
55451	R554 51	1800	900	300	1694	742	4	4	1	665
55452	R554 52	2000	1000	300	1894	842	4	4	1	783

* ohne Scharnier, Griff und Beschlag



Zarge: doppelwandig,
60 mm stark



Tür: mehrwandig,
130 mm stark

Versicherungssumme

Die empfohlenen Versicherungssummen sind folgende:

- **privat bis 400.000,- €**
- **gewerblich bis 200.000,- €**

Bitte sprechen Sie hierzu mit Ihrem Versicherer. Je Versicherer, Risiko und Einsatzgebiet können die genannten Versicherungssummen variieren.

Verschlussoptionen

Standardverschluss



Doppelbartschloss und
Mechanisches Kombinationsschloss

Optionale Verschlussvarianten gegen Mehrpreis

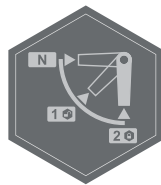


Mechanisches
Kombinationsschloss



Elektronisches
Kombinationsschloss

Zubehörartikel gegen Aufpreis



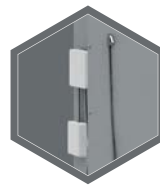
Verschlussperre



Zusätzlicher Hängegriff



Elektronischeschloss mit 2
Tastaturen (innen und
aussen)



Einbau von EMA
Komponenten



Gewichts, Farb- und Maßangaben sind unverbindlich. Irrtum, Gewichts-, Maß- und Farbveränderungen vorbehalten. Geringe Gewichts-, Farb- und Maßabweichungen sind produktionsbedingt. Technische Änderungen vorbehalten. Trestore evtl. kopflastig, bei Inbetriebnahme entsprechende Sorgfalt gem. Einbauanleitung walten lassen. Piktogramme stehen symbolisch für die jeweiligen Merkmale.

RIEGELWERKSPERRE

Optional, gg. Aufpreis

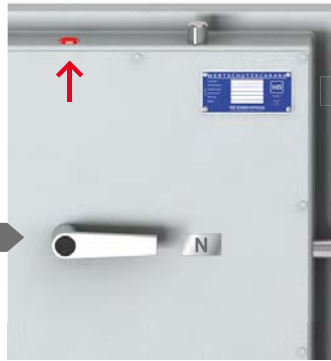
Zusätzlicher Schutz von innen.

Funktionsweise der Mechanik



Innerer Griff

- Sperrgriff horizontal
- Riegelwerksperrre inaktiv / neutral



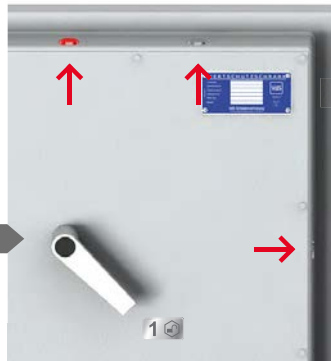
Schloss und Griff außen

- Schloss und Griff frei
- Schloss kann geöffnet und geschlossen werden



Innerer Griff

- Sperrgriff in 45° Stellung
- Riegelwerksperrre aktiv
- Riegelbolzen der Tür eingefahren



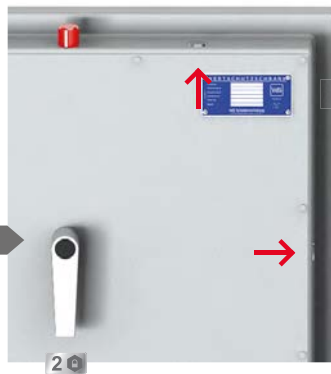
Schloss und Griff außen

- Bedienung von außen ist blockiert
- Tür ist im offenen Zustand gegen Verschließen von außen gesichert



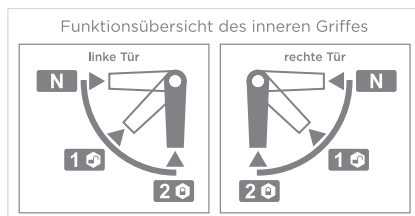
Innerer Griff

- Sperrgriff vertikal
- Riegelwerksperrre aktiv
- zusätzlicher Riegelbolzen ausgefahren



Schloss und Griff außen

- Bedienung von außen ist blockiert
- Tür kann von außen weder geöffnet noch verschlossen werden



Dieser zusätzliche Schutz kann in alle unsere Türen eingebaut werden (außer bei Türen mit zusätzlicher Tastatur innen oder bei Sonderverschlüssen).



Farb-, Maßangaben und technische Information sind unverbindlich. Irrtum, Gewichts-, Maß- und Farbveränderungen vorbehalten. Geringe Gewichts-, Farb- und Maßabweichungen sind produktionsbedingt. Technische Änderungen vorbehalten. Piktogramme stehen Symbolisch für die jeweiligen Merkmale.