

# R554-6 Panzertür



**Einbruchschutz: Grad V nach Euro-Norm EN 1143-1**  
**Brandschutz: Feuerschutz LFS 30 P nach Euro - Norm EN 15659**

Produkt zum Einbau in Wand-bzw. Maueröffnung gemäß Montageanleitung geeignet.  
Tür muss wegen Feuerschutz einbetoniert werden.

## Produktbeschreibung

**Tür:** mehrwandig, 145 mm stark  
**Zarge:** doppelwandig, 78 mm stark  
**Verriegelung:** 3-seitig sperrend; dreiseitig über Riegelwerk, Scharnierseite zusätzlich gesichert durch Hintergreifprofil

## Grundausrüstung

**Schloss:** Doppelbart-Hochsicherheitsschloss VdS-Klasse II mit 1 starren und 1 Geleckschlüssel (Länge 170 mm) und zusätzlich mechanisches ZK-Schloss VdS-Klasse II  
**Beschlag/Griff:** Hängegriff 60 mm vorstehend (zzgl. zur Außentiefe)  
**Scharniere:** Aussenliegende Scharniere  
**Türöffnungswinkel:** 180°  
**Bohrungen:** 10 Stk., 4 je Seite und 2 Stk. oben  
**Lackierung:** RAL 7035 lichtgrau





# R554-6 Panzertür

Artikel	Modell	Außenmaße *			Türdurchgang		Verankerung			Gewicht kg
		Höhe mm	Breite mm	Tiefe mm	Höhe mm	Breite mm	Links Anzahl	Recht Anzahl	Oben Anzahl	
55460	R554 60	1700	900	300	1574	708	4	4	2	710
55461	R554 61	1800	900	300	1674	708	4	4	2	746
55462	R554 62	2000	1000	300	1874	808	4	4	2	878

\* ohne Scharnier, Griff und Beschlag



Zarge: doppelwandig,  
78 mm stark



Tür: mehrwandig,  
145 mm stark

## Versicherungssumme

Die empfohlenen Versicherungssummen sind folgende:

- **privat - keine Empfehlung, mit dem Versicherer abstimmen / mit EMA 650.000,- €**
- **gewerblich bis 250.000,- € / mit EMA 500.000,- €**

Bitte sprechen Sie hierzu mit Ihrem Versicherer. Je Versicherer, Risiko und Einsatzgebiet können die genannten Versicherungssummen variieren.

## Verschlussoptionen

Standardverschluss



Doppelbartschloss und  
Mechanisches Kombinationsschloss

Optionale Verschlussvarianten gegen Mehrpreis

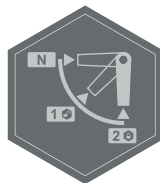


Mechanisches  
Kombinationsschloss



Elektronisches  
Kombinationsschloss

## Zubehörartikel gegen Aufpreis



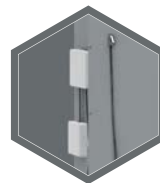
Verschlussperre



Zusätzlicher Hängegriff



Elektronischeschloss mit 2  
Tastaturen (innen und  
aussen)



Einbau von EMA  
Komponenten



Gewichts, Farb- und Maßangaben sind unverbindlich. Irrtum, Gewichts-, Maß- und Farbveränderungen vorbehalten. Geringe Gewichts-, Farb- und Maßabweichungen sind produktionsbedingt. Technische Änderungen vorbehalten. Tressore evtl. kopflastig, bei Inbetriebnahme entsprechende Sorgfalt gem. Einbauanleitung walten lassen. Piktogramme stehen symbolisch für die jeweiligen Merkmale.

# RIEGELWERKSPERRE

Optional, gg. Aufpreis

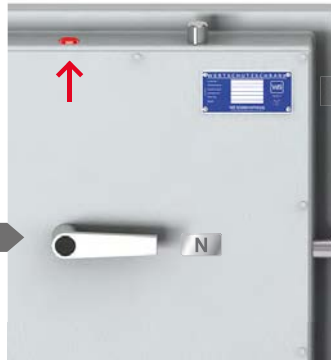
Zusätzlicher Schutz von innen.

## Funktionsweise der Mechanik



### Innerer Griff

- Sperrgriff horizontal
- Riegelwerksperrre inaktiv / neutral



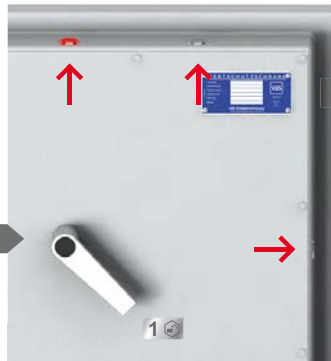
### Schloss und Griff außen

- Schloss und Griff frei
- Schloss kann geöffnet und geschlossen werden



### Innerer Griff

- Sperrgriff in 45° Stellung
- Riegelwerksperrre aktiv
- Riegelbolzen der Tür eingefahren



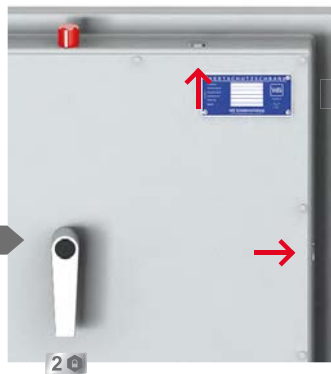
### Schloss und Griff außen

- Bedienung von außen ist blockiert
- Tür ist im offenen Zustand gegen Verschließen von außen gesichert



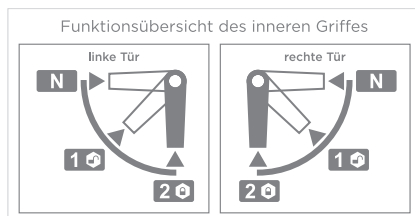
### Innerer Griff

- Sperrgriff vertikal
- Riegelwerksperrre aktiv
- zusätzlicher Riegelbolzen ausgefahren



### Schloss und Griff außen

- Bedienung von außen ist blockiert
- Tür kann von außen weder geöffnet noch verschlossen werden



Dieser zusätzliche Schutz kann in alle unsere Türen eingebaut werden (außer bei Türen mit zusätzlicher Tastatur innen oder bei Sonderverschlüssen).



Farb-, Maßangaben und technische Information sind unverbindlich. Irrtum, Gewichts-, Maß- und Farbveränderungen vorbehalten. Geringe Gewichts-, Farb- und Maßabweichungen sind produktionsbedingt. Technische Änderungen vorbehalten. Piktogramme stehen Symbolisch für die jeweiligen Merkmale.