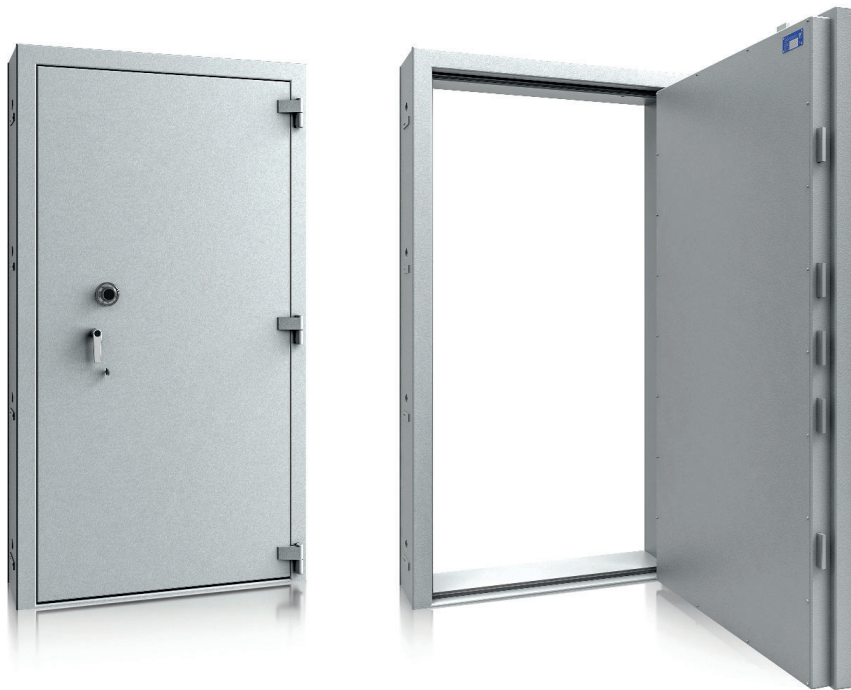


R554-8

Panzertür



Einbruchschutz:

Widerstandsgrad VI nach EN 1143-1

Panzertür zum Einbau in die Maueröffnung.

Serienmäßig vorgerichtet für den kundenseitigen Einbau von Einbruchmeldeanlage-Komponenten. Durch den Anschluss an eine Einbruchmeldeanlage (EMA) verdoppelt sich in der Regel die Versicherungssumme.



Konstruktion

Tür: mehrwandig, 145 mm stark

Zarge: doppelwandig, 78 mm stark

Verriegelung: 3-seitig sperrend; zweiseitig über Riegelwerk. Scharnierseite zusätzlich gesichert durch ein Hintergreifprofil.

Grundausstattung

Schloss: Doppelbart-Hochsicherheitsschloss VdS-Klasse III mit 1 starren und 1 Gelenkschlüssel (Länge 170 mm) und zusätzlich mechanisches ZK-Schloss VdS-Klasse III

Beschlag/Griff: Hängegriff, 60 mm vorstehend

Scharniere: außenliegende Scharniere

Türöffnungswinkel: ca. 180°

Türanschlag: rechts (Türanschlag links ohne Aufpreis)

Verankerung: 10 Bohrungen, 4 je Seite und 2 oben, inkl. Verankerungsmaterial

Farbe: RAL 7035 lichtgrau (ohne Aufpreis: RAL 7024 graphitgrau, RAL 9006 weißaluminium)

R554-8

Panzertür



Artikel	Modell	Außenmaße *			Türdurchgang		Verankerung			Gewicht kg
		Höhe mm	Breite mm	Tiefe mm	Höhe mm	Breite mm	Links Anzahl	Recht Anzahl	Oben Anzahl	
55480.00	R554 80	1823	992	300	1700	800	4	4	2	815
55481.00	R554 81	2123	1092	300	2000	900	4	4	2	1000
55482.00	R554 82	2123	1192	300	2000	1000	4	4	2	1070

* Außenmaße ohne Griff, Schloss und Scharniere

Verschlussoptionen

Standardverschluss



Doppelbartschloss und
Mechanisches Kombinationsschloss

Optionale Verschlussvarianten gegen Mehrpreis

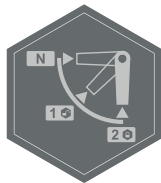


Mechanisches
Kombinationsschloss



Elektronisches
Kombinationsschloss

Zubehörartikel gegen Aufpreis



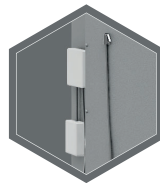
Verschlussperre



Zusätzlicher Hängegriff



Elektronischeschloss mit 2
Tastaturen (innen und
ausßen)



Einbau von EMA
Komponenten



Gewichts, Farb- und Maßangaben sind unverbindlich. Irrtum, Gewichts-, Maß- und Farbveränderungen vorbehalten. Geringe Gewichts-, Farb- und Maßabweichungen sind produktionsbedingt. Technische Änderungen vorbehalten. Tresore evtl. kopflastig, bei Inbetriebnahme entsprechende Sorgfalt gem. Einbauanleitung walten lassen. Piktogramme stehen symbolisch für die jeweiligen Merkmale.

RIEGELWERKSPERRE

Optional, gg. Aufpreis

Zusätzlicher Schutz von innen.

Funktionsweise der Mechanik



Innerer Griff

- Sperrgriff horizontal
- Riegelwerksperrung inaktiv / neutral



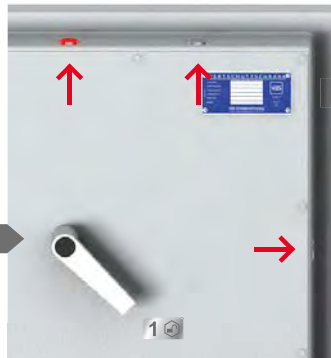
Schloss und Griff außen

- Schloss und Griff frei
- Schloss kann geöffnet und geschlossen werden



Innerer Griff

- Sperrgriff in 45° Stellung
- Riegelwerksperrung aktiv
- Riegelbolzen der Tür eingefahren



Schloss und Griff außen

- Bedienung von außen ist blockiert
- Tür ist im offenen Zustand gegen Verschließen von außen gesichert



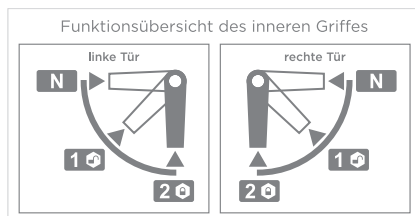
Innerer Griff

- Sperrgriff vertikal
- Riegelwerksperrung aktiv
- zusätzlicher Riegelbolzen ausgefahren



Schloss und Griff außen

- Bedienung von außen ist blockiert
- Tür kann von außen weder geöffnet noch verschlossen werden



Dieser zusätzliche Schutz kann in alle unsere Türen eingebaut werden (außer bei Türen mit zusätzlicher Tastatur innen oder bei Sonderverschlüssen).



Farb-, Maßangaben und technische Information sind unverbindlich. Irrtum, Gewichts-, Maß- und Farbveränderungen vorbehalten. Geringe Gewichts-, Farb- und Maßabweichungen sind produktionsbedingt. Technische Änderungen vorbehalten. Piktogramme stehen Symbolisch für die jeweiligen Merkmale.